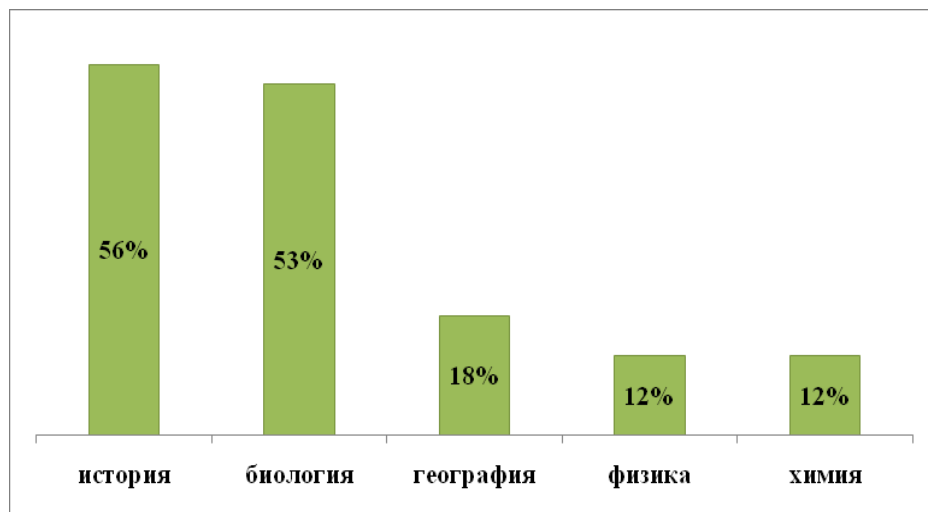


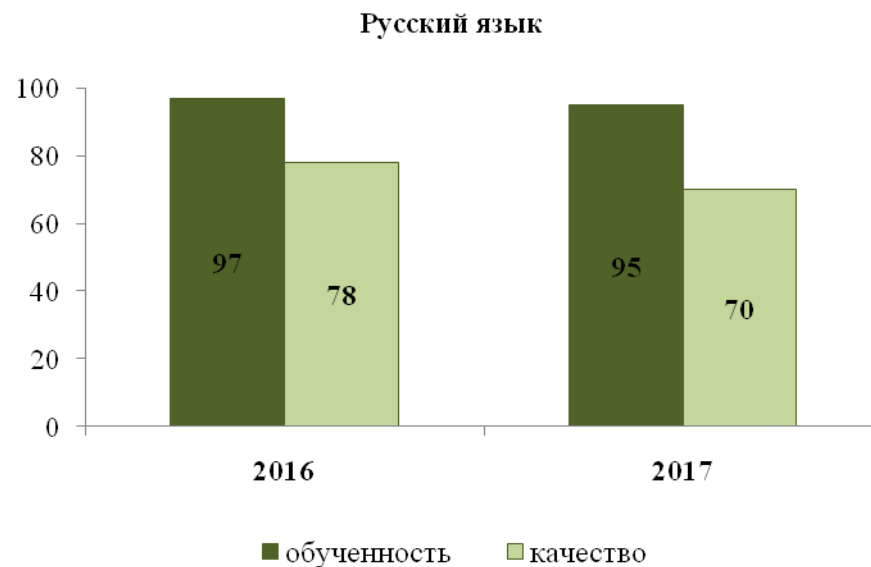
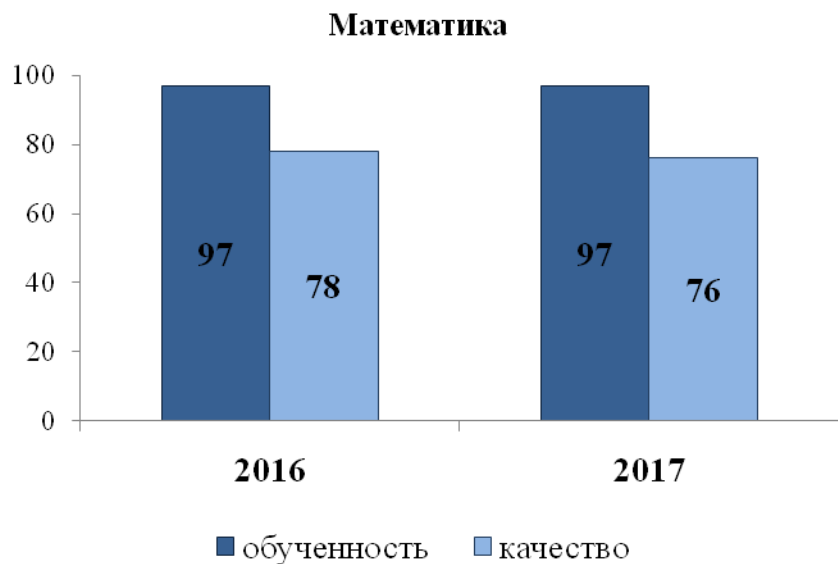
Дата проведения	Класс	Предмет	Тамбовская область	
			Число участников	Охват, %
18 апреля	4	русский I часть	8049	96
	5	русский	8080	97
19 апреля	11	география	644	18
20 апреля	4	русский II часть	8049	96
	5	математика	7879	94
25 апреля	4	математика	8141	97
	5	история	3448	41
	11	физика	434	12
27 апреля	4	окружающий мир	8098	97
	5	биология	3693	44
	11	химия	417	12
11 мая	11	биология	607	17
18 мая		история	1068	30

График проведения ВПР и охват обучающихся 4, 5 и 11 классов процедурами ВПР

Охват обучающихся 5 и 11 классов по предметам по выбору в режиме апробации ВПР



Сравнение результатов ВПР обучающихся 4 классов в мае 2016 года и в апреле 2017 года



По математике показатели стабильны

В 2017 году диапазон значений:

обученности
качества

от 73 до 100%
от 45,5 до 100%

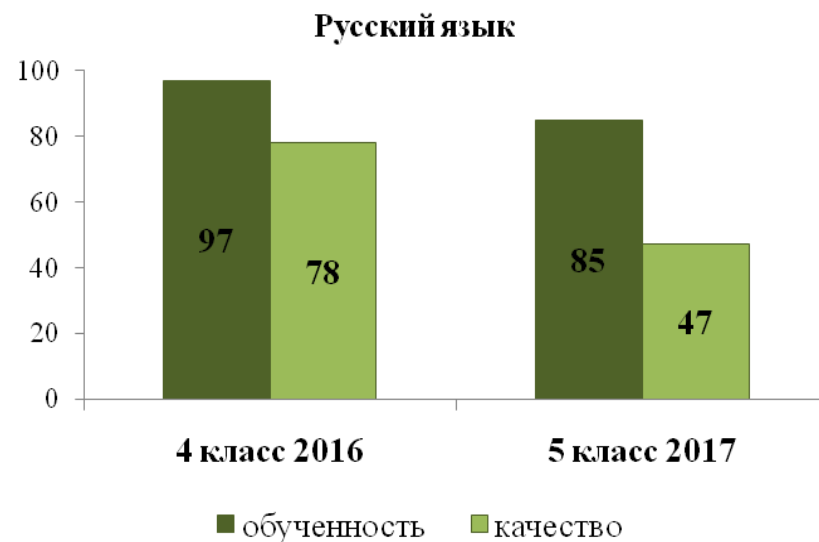
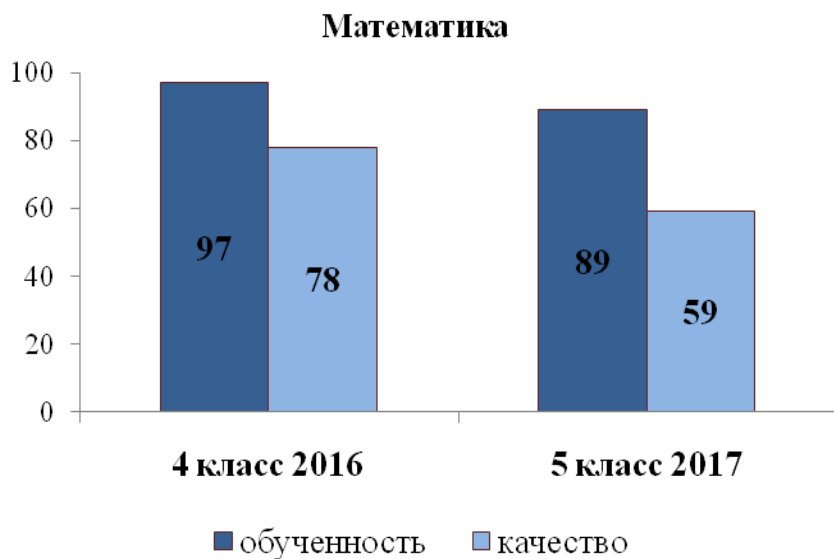
По русскому языку произошло снижение показателя качества на 8%

В 2017 году диапазон значений:

обученности
качества

от 78 до 100%
от 41 до 98%

Сравнение результатов ВПР обучающихся 4 классов в мае 2016 года и учащихся 5 классов в апреле 2017 года



Качество снизилось на 19%

В 2017 году диапазон значений:

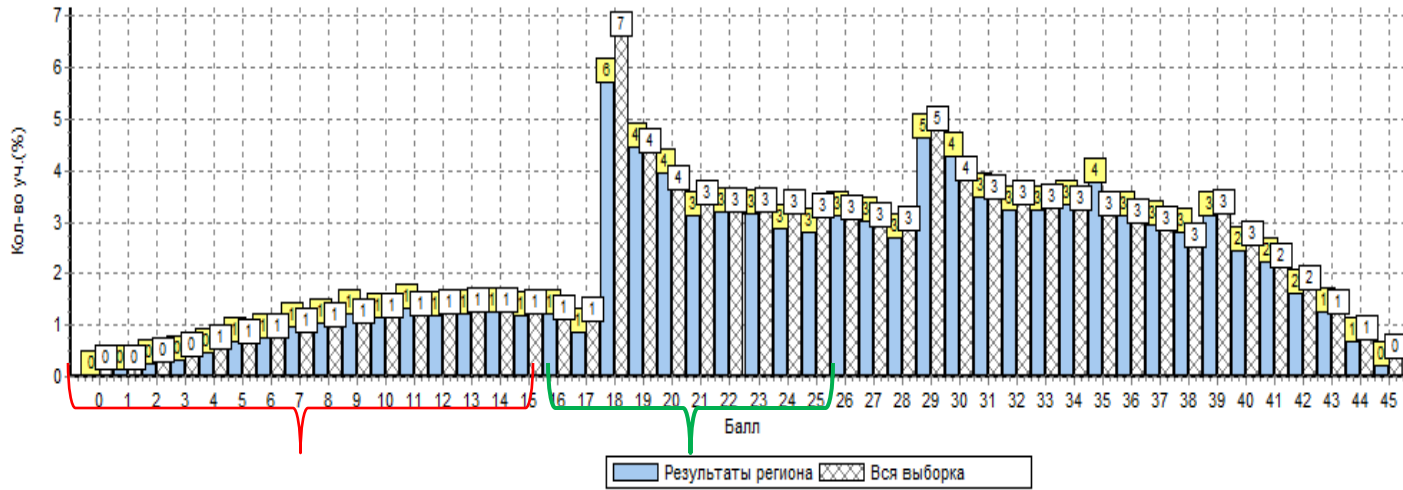
обученности	<u>от 73 до 100%</u>
качества	<u>от 27 до 100%</u>

Качество снизилось в области на 31%

В 2017 году диапазон значений:

обученности	<u>от 53 до 100%</u>
качества	<u>от 11 до 88%</u>

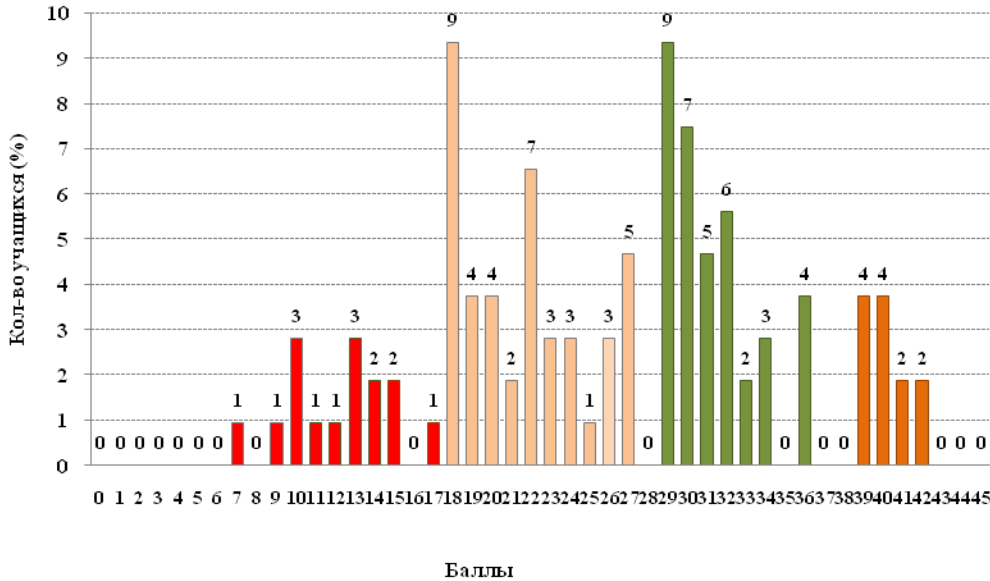
Распределение обучающихся 5 класса по первичным баллам (русский язык)



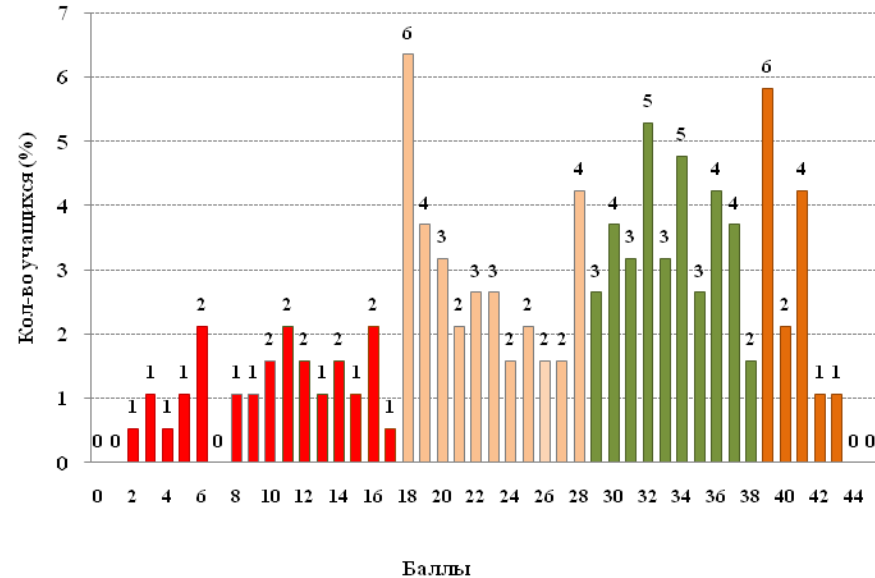
5 класс:

- 0-17 «2»
- 18-28 «3»
- 29-38 «4»
- 39-45 «5»

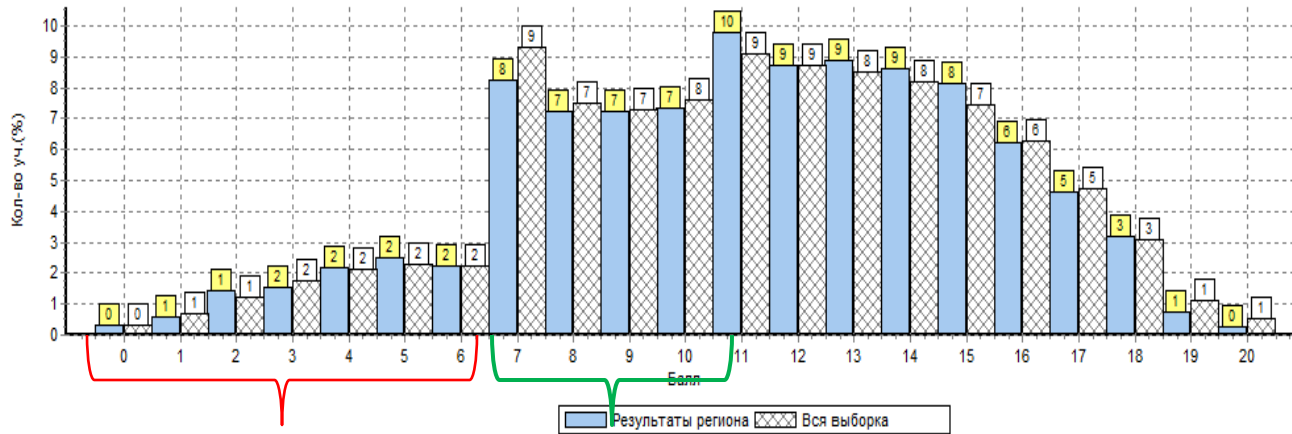
**МБОУ Платоновская СОШ
Рассказовского района**



МБОУ лицей г. Уварово



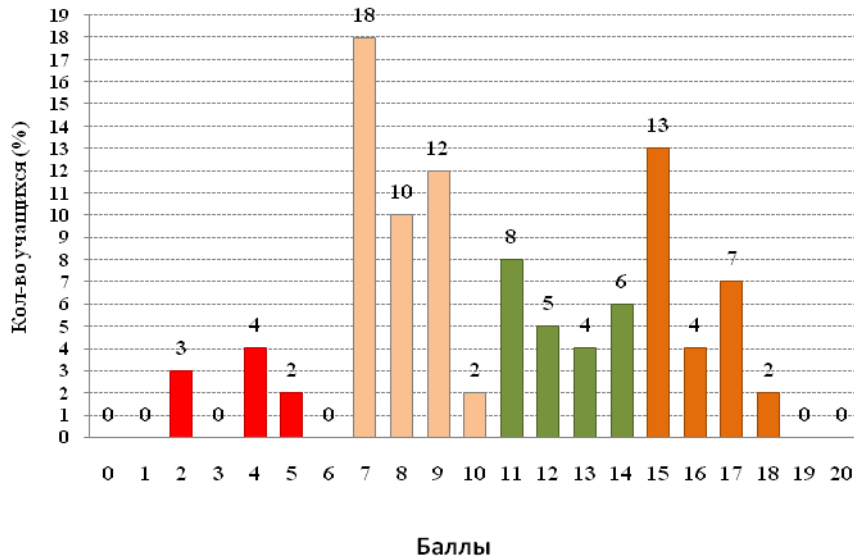
Распределение обучающихся 5 классов по первичным баллам (математика)



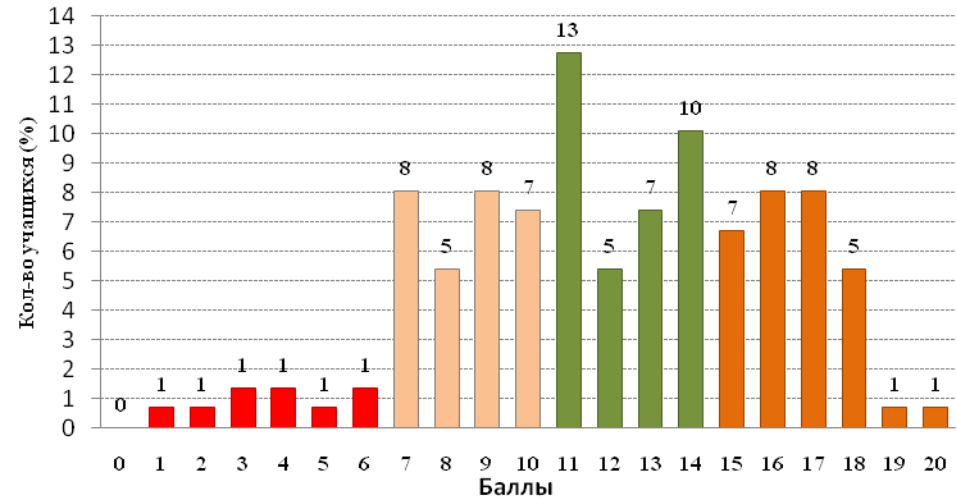
5 класс:

0-6 «2»
7-10 «3»
11-14 «4»
15-20 «5»

МБОУ Платоновская СОШ Рассказовского района



МАОУ СОШ №36 г. Тамбова



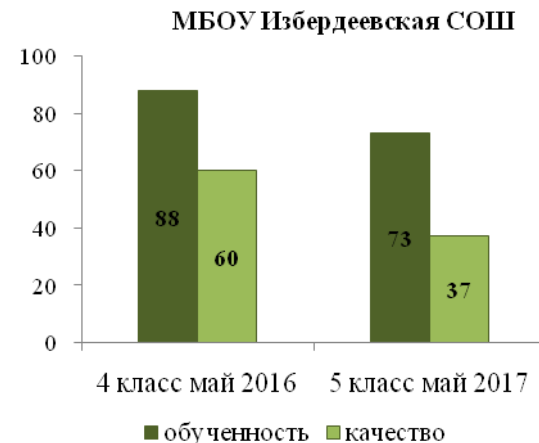
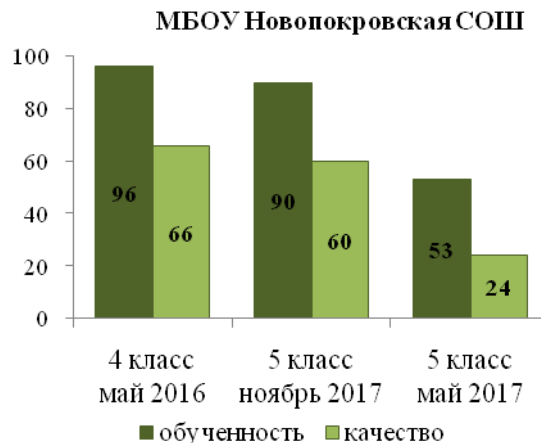
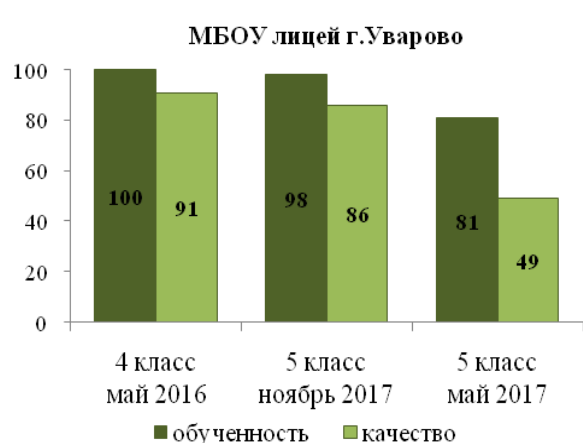
Меры по контролю за обеспечением объективности результатов ВПР

На федеральном уровне:

- сформирована федеральная контрольная выборка для сопоставления средних значений показателей выборки со значениями показателей в целом по РФ, по регионам и муниципалитетам;
- по распоряжению Рособнадзора в школах контрольной выборки организовано наблюдение за проведением процедур со стороны органов исполнительной власти;
- **результаты ВПР поступают в Единый центр анализа, обработки и интерпретации данных** Федерального института оценки качества образования (ФИОКО), и используются для анализа динамики показателей качества образования в муниципалитетах и сопоставлением с результатами ОГЭ и ЕГЭ.

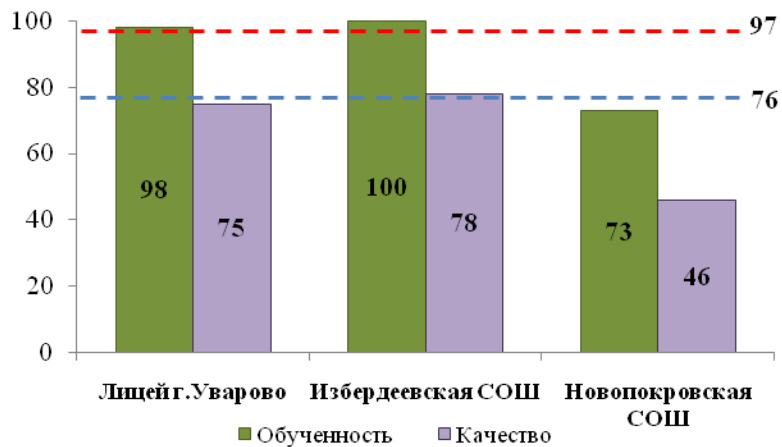
На уровне региона:

- в школах федеральной контрольной выборки организовано наблюдение за проведением процедур ВПР (МБОУ лицей им. А.И. Данилова г. Уварово, МБОУ Избердеевская СОШ, МБОУ Новопокровская СОШ Мордовского района);
- выборочный контроль качества проверки работ учащихся специалистами Центра экспертизы (Сампурский, Сосновский и Токаревский районы, МАОУ СОШ №4 г. Тамбова);
- в рамках плановых процедур контроля качества образования проводятся контрольные работы с использованием КИМ ВПР и их результаты сопоставляются с результатами ВПР (МБОУ Уметская СОШ);
- данные ВПР заносятся специалистами Центра экспертизы в портфолио школ для анализа динамики показателей качества образования по школам и муниципалитетам.



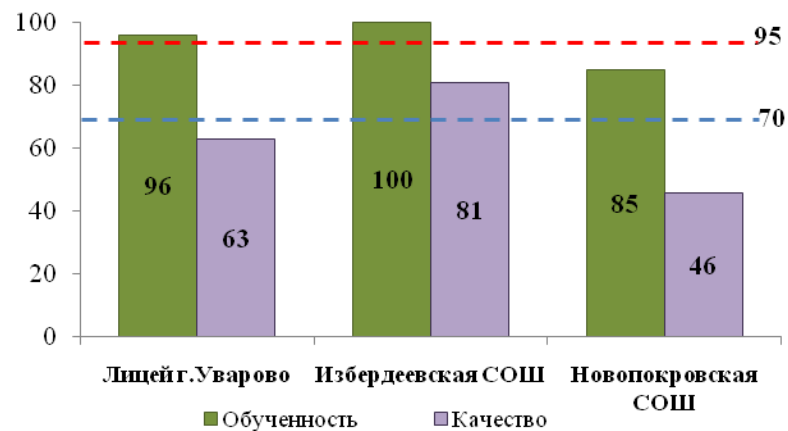
Результаты школ контрольной выборки Рособнадзора на фоне средних показателей области

4 класс_математика



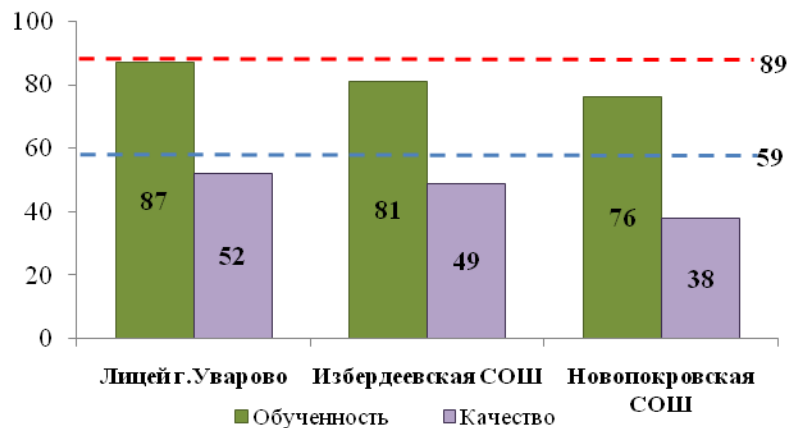
- 21 школа имеет 100% обученности
- 41 школа имеет показатель качества выше 76%
- в 18 школах **доля «5» выше 50%**

4 класс_русский язык



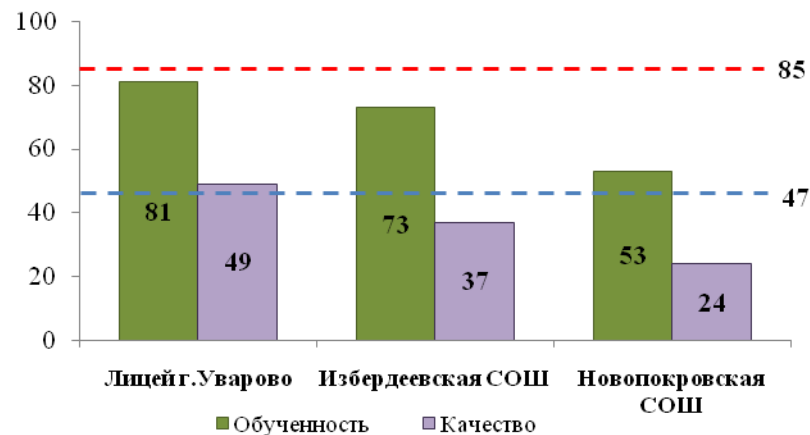
- 12 школ имеют 100% обученность
- 36 школ имеет показатель качества выше 70%
- в 17 школах доля «5» выше 30%

5 класс_математика



- 49 школ имеют обученность выше 89%

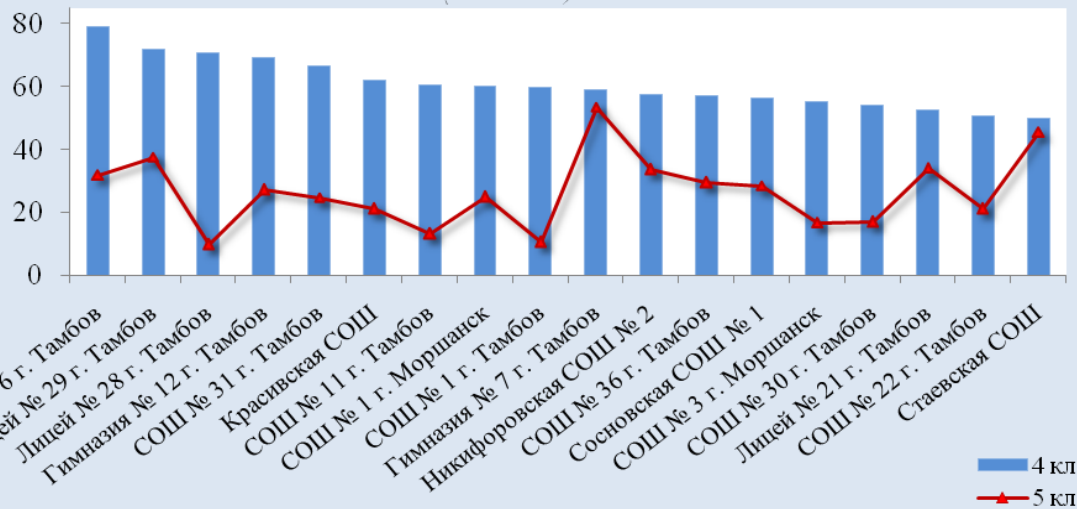
5 класс_русский язык



- 46 школ имеют обученность выше 85%
- 37 школ имеет показатель качества выше 47%
- в 4 школах качество на уровне или ниже 24%

Математика

(доля «5»)



4 класс - доля «5» от 50% до 80%
5 класс – доля «5»

4 класс

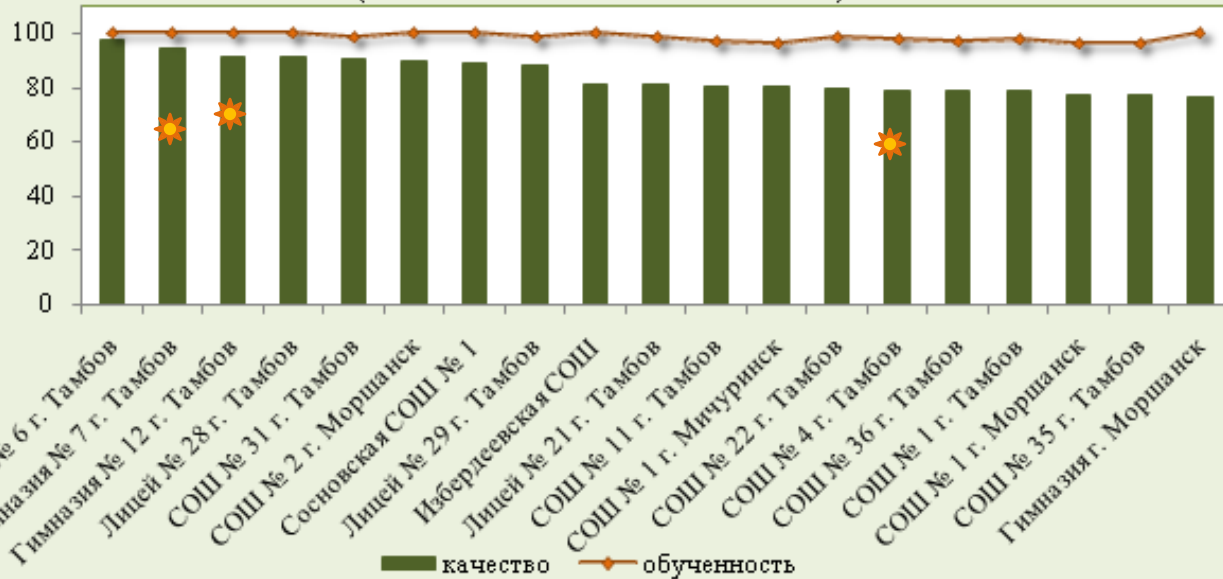
– обученность от 95%

-качество от 75%



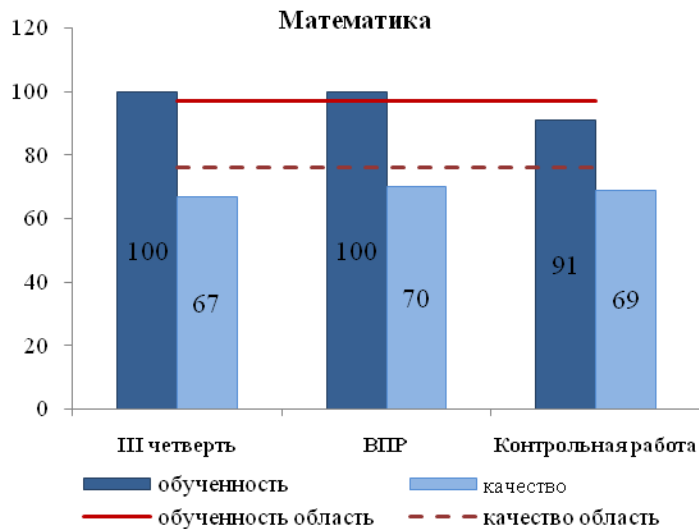
Русский язык

(показатели качества выше 75%)

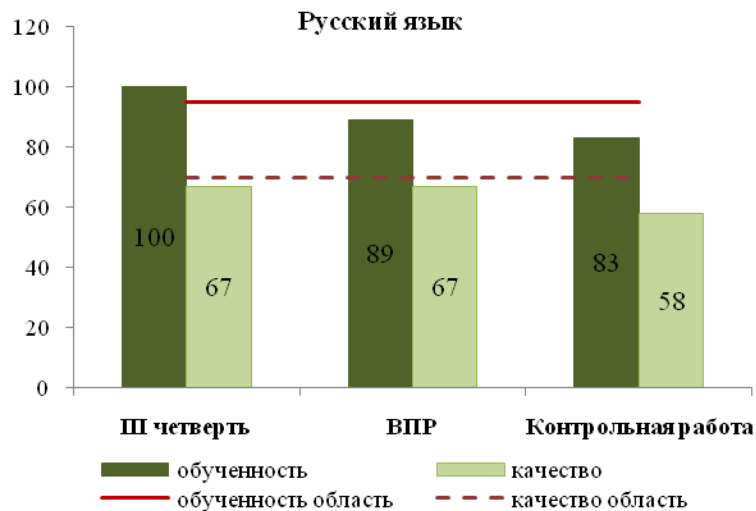
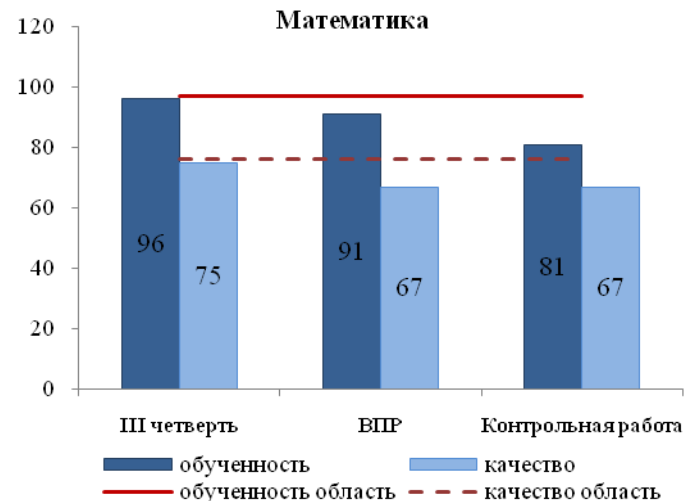


Сравнение текущей успеваемости, результатов ВПР и контрольной работы учащихся 4 классов МБОУ Уметская СОШ

4А класс

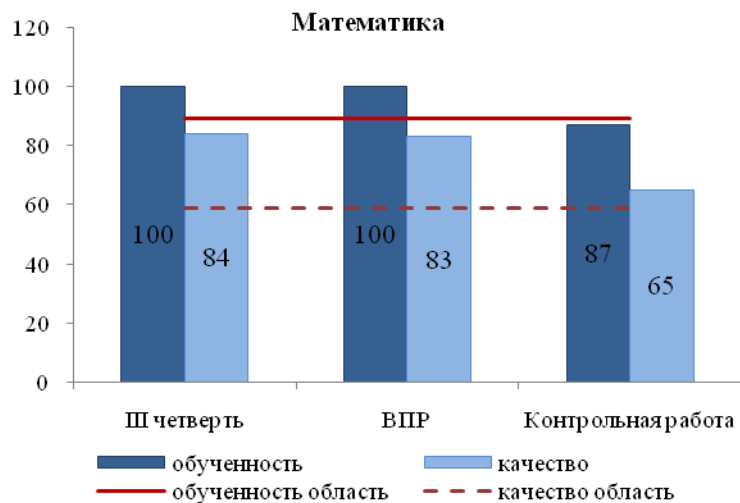


4Б класс

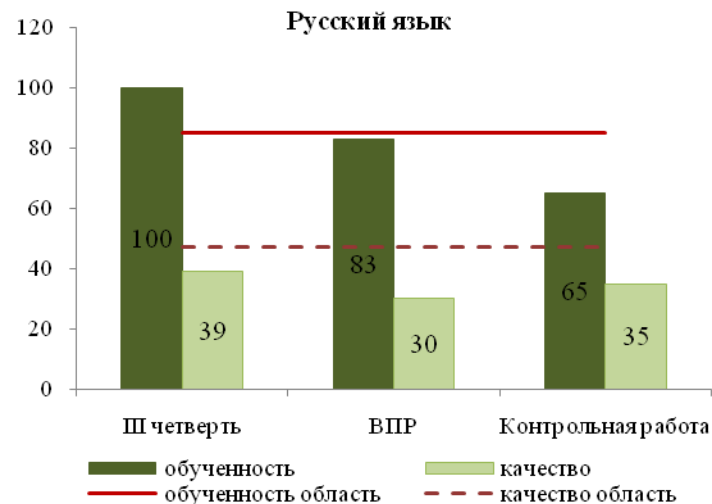
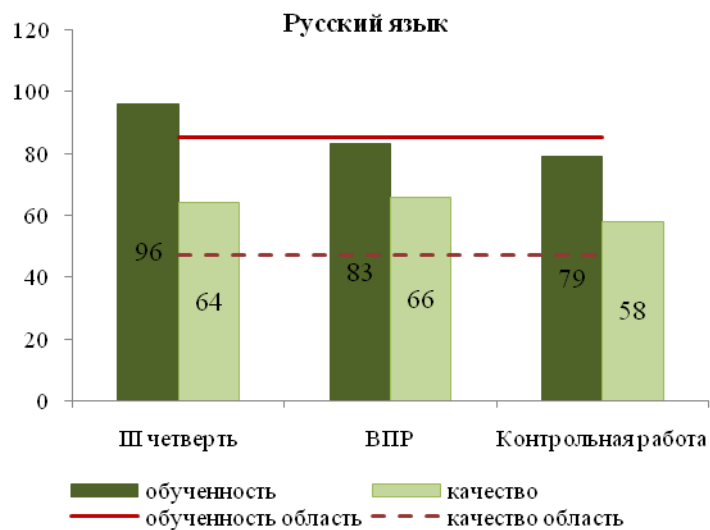
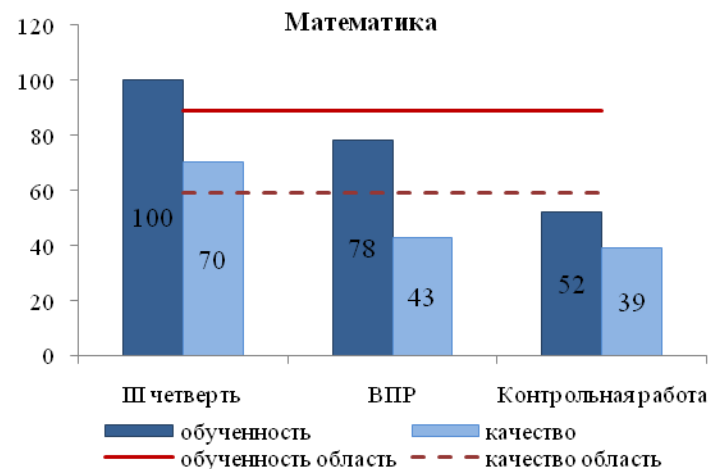


Сравнение текущей успеваемости, результатов ВПР и контрольной работы учащихся 5 классов МБОУ Уметская СОШ

5А класс

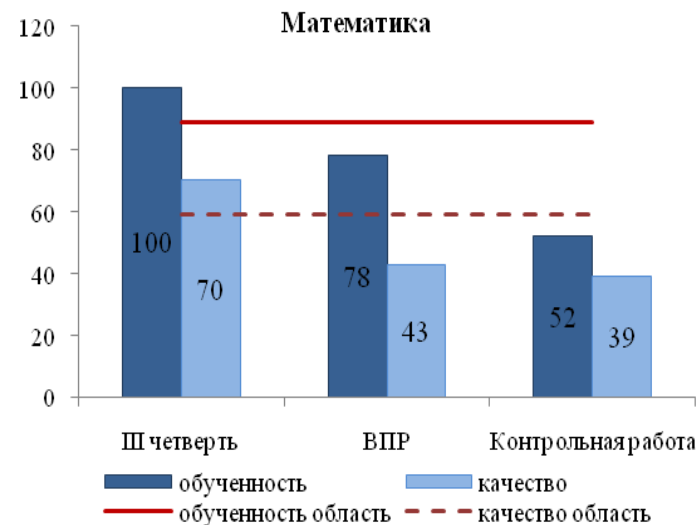


5Б класс



Результаты контрольной работы по математике в 5 Б классе МБОУ Уметской СОШ

	Код обучающегося	Отметка за III четверть	Отметка за ВПР 2017	Отметка за контрольную работу
1	5026	3	2	2
2	5034	3	2	2
3	5028	4	2	2
4	5029	4	2	2
5	5039	4	2	2
6	5032	4	3	2
7	5036	4	3	2
8	5045	4	3	2
9	5048	3	4	2
10	5033	3	3	2
11	5047	3	3	2
12	5031	5	5	3



2) Выполните обозначенные цифрами в тексте к заданию 1 языковые разборы:

(1) – фонетический разбор;

Ж – жж) звонк, сов, тв
 О – оо) глух, ш
 Ч – чч) св, шип, сов, мн
 К – кк) звонк, тв, сов
 О – оо) удар, шип
 Ы – ыы) – сов, зв, мн
 ББ, бб) – 2 сл.

6

Выпишите предложение, в котором необходимо поставить запятую/запятые. (Знаки препинания внутри предложений не расставлены.) Напишите, на каком основании вы сделали свой выбор.

- 1) Вы тоже коллекционируете открытки с видами городов?
- 2) Возьми-ка всю серию открыток с видами Суздаля!
- 3) Оля покажи свою самую любимую открытку.
- 4) Подруги подарили Оле специальный альбом для коллекции.

0

Ответ. Подруги подарили Оле, специальный альбом для коллекции.

1

Обращение.

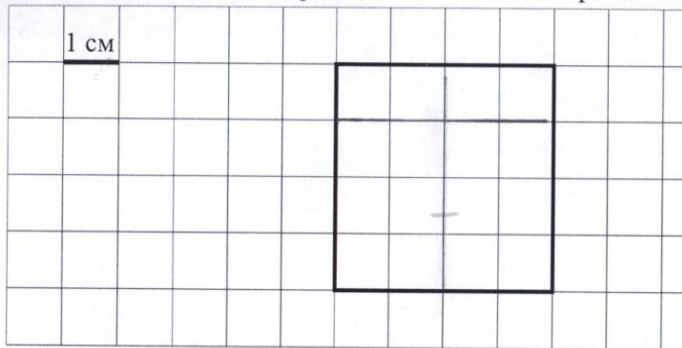
8

6
 Определите и запишите основную мысль текста.

1

Ответ. ~~Иметь как такая коллекция может~~ Собрания Эруда
 бывает разной.

5) На клеточном поле со стороной клетки 1 см изображён квадрат.



1) Найди периметр этого квадрата.

0

Ответ:

$P = 4 \cdot 4 = 16$ см

7
 Составь и запиши план текста из трёх пунктов. В ответе ты можешь использовать сочетания слов или предложения.

Ответ.

1. Сильнейшие ветра

2. Уменьшение с количества курящих подростков.